

**DICHTER & NEIRA**

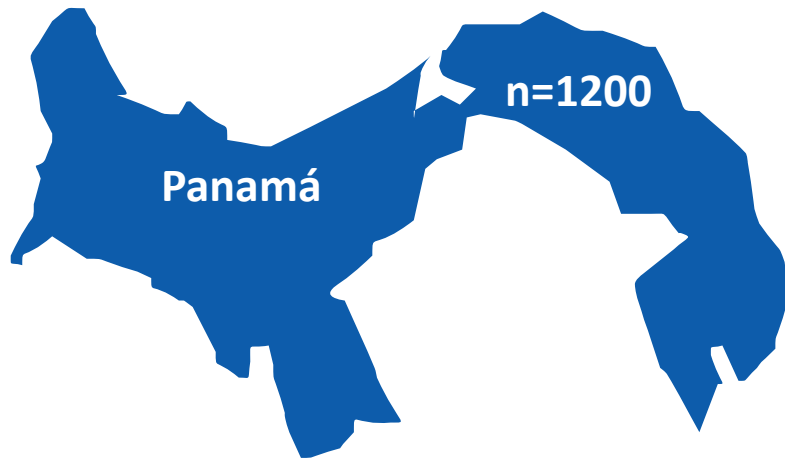
Research Network

[www.dichter-neira.com](http://www.dichter-neira.com)

# Los adultos y el uso de Redes Sociales en Panamá

ABRIL 2015





## Universo

Población General:  
Hombres y Mujeres mayores a 18 años  
**usuarios y no usuarios de internet**

## Recolección de la información

Cara a Cara

## Distribución de la muestra

Proporcional a la población por género,  
edad y nivel socioeconómico

## Fecha de campo

enero 2015

# Hallazgos

01

A nivel total población adulta, casi la mitad se encuentra afiliado a alguna red social.

02

A mayor edad o menor nivel socio económico, la incidencia de uso de redes sociales es menor.

03

Más del 70% de los suscriptores activos frecuentan las redes sociales al menos 1 vez al día.

04

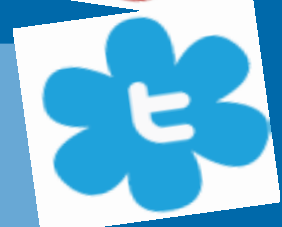
Facebook es catalogada, según los encuestados, como la red social más usada y visitada por ellos.

05

Instagram se encuentra posicionada de manera muy positiva entre los niveles socio económicos altos en comparación a los demás.

06

Youtube es considerada una red social utilizada principalmente por los jóvenes dentro de niveles socioeconómicos altos y medio-altos.





# 44% del total de adultos Panameños se encuentran suscritos a alguna red social



Suscritos a redes sociales



Unidad= Porcentaje

Base= 1200

I1. ¿En cuáles de las siguientes redes sociales o servicios en línea está suscrito?

# Entre los adultos que están suscritos a alguna red social, el 77% las revisa al menos una vez en el día



Unidad=Porcentaje

Base= 526

I3. ¿Con qué frecuencia revisa {0}?

Un mayor porcentaje de adultos panameños se encuentran suscritos a Facebook, en menor medida se encuentran suscritos a otras redes sociales.



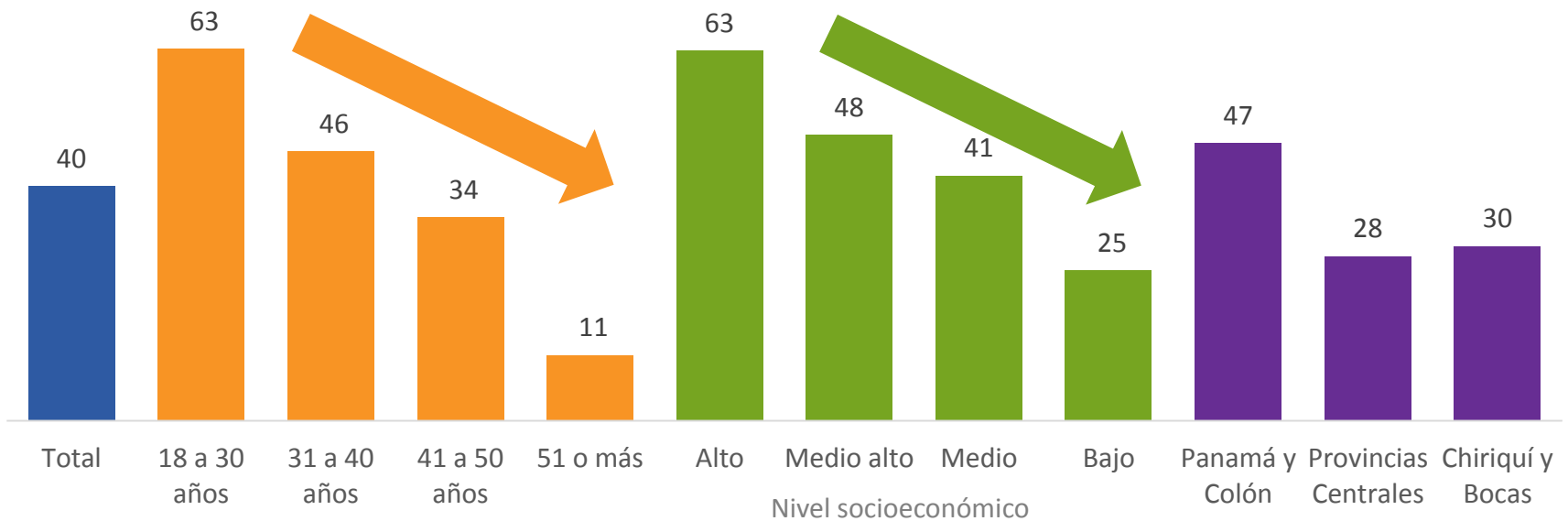
Unidad= Porcentaje

Base= 1200

11. ¿En cuáles de las siguientes redes sociales o servicios en línea está suscrito?



Los más jóvenes, el nivel socio económico alto y los residentes de ciudad de Panamá y Colón son los que más están suscritos a Facebook.

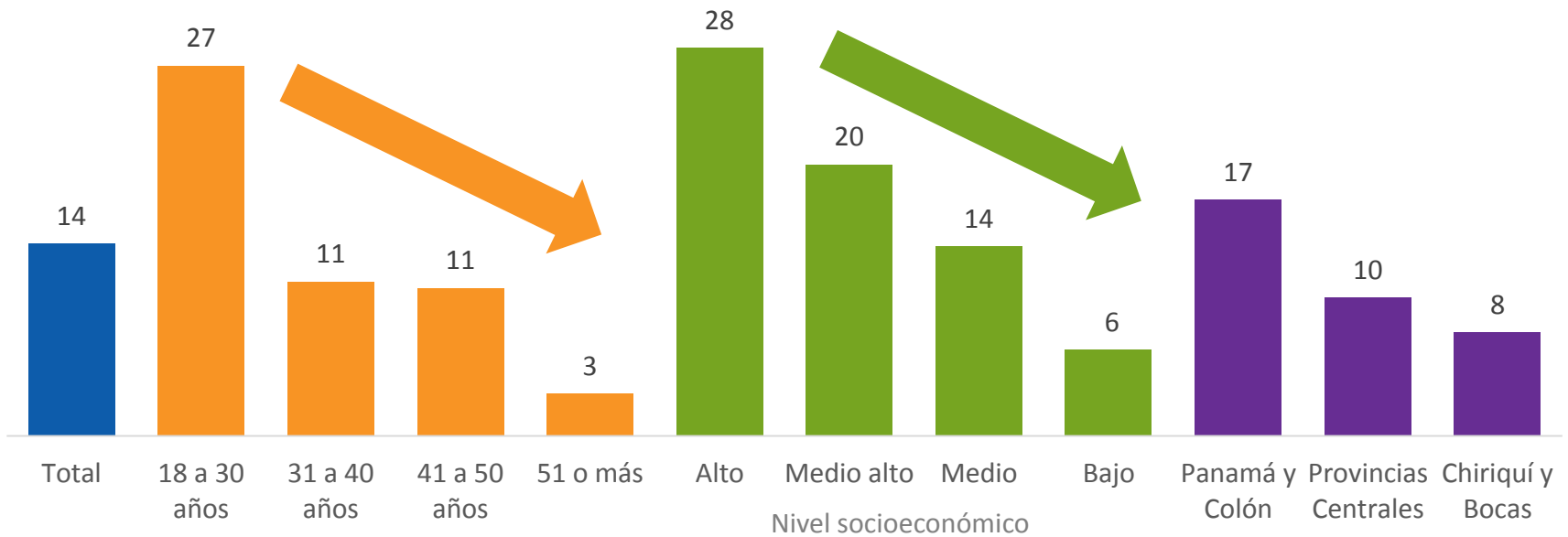


Unidad= Porcentaje  
Base= 1200

11. ¿En cuáles de las siguientes redes sociales o servicios en línea está suscrito?



Las personas que más utilizan Instagram son los adultos entre 18 y 30 años y los niveles socioeconómicos altos



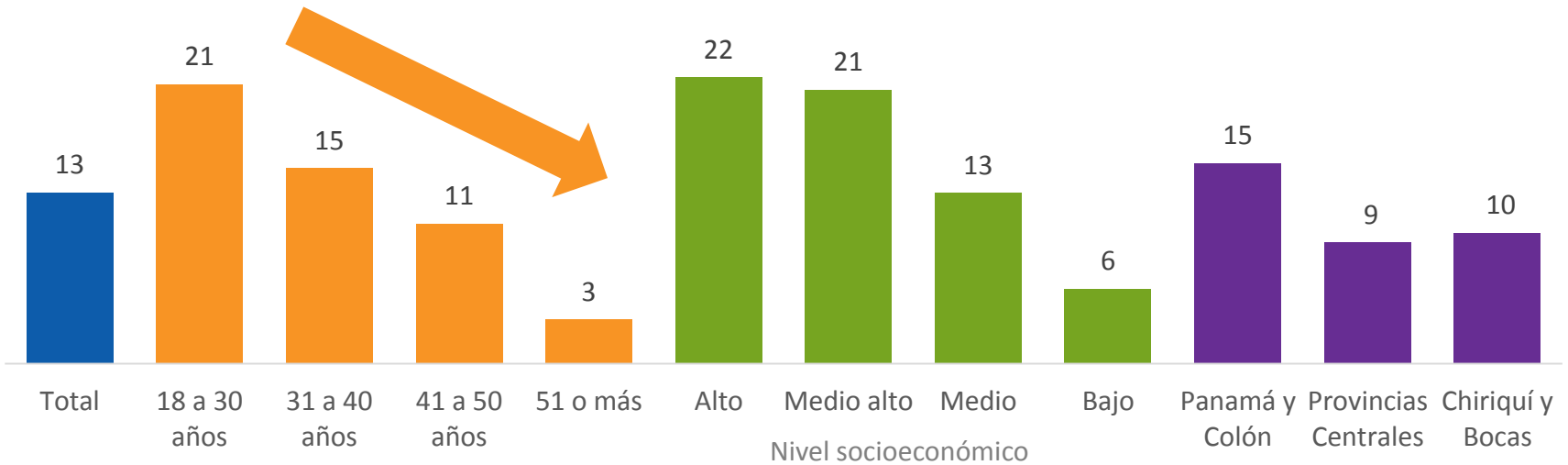
Unidad= Porcentaje  
Base= 1200

11. ¿En cuáles de las siguientes redes sociales o servicios en línea está suscrito?





Un mayor porcentaje de personas de los niveles socioeconómicos alto y medio alto utilizan You Tube.

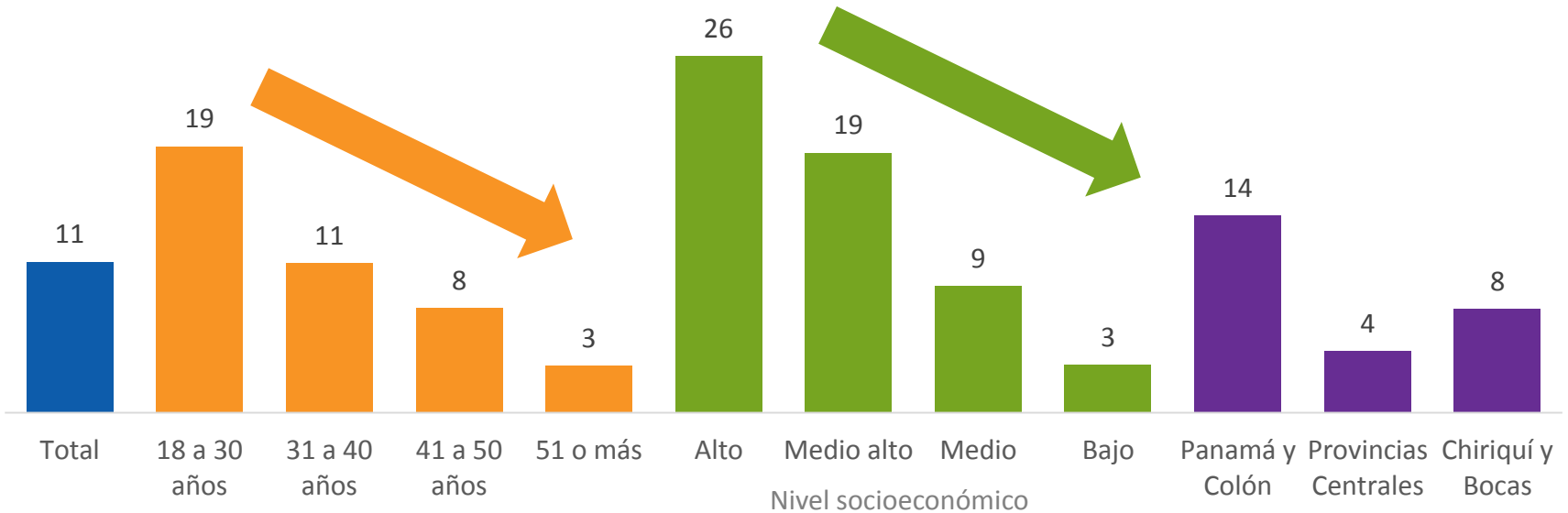


Unidad= Porcentaje  
Base= 1200

11. ¿En cuáles de las siguientes redes sociales o servicios en línea está suscrito?



Únicamente el 11% de los adultos panameños utilizan Twitter, pero es más utilizado por personas entre 18 y 30 años y personas de nivel socioeconómico alto.



Unidad= Porcentaje  
Base= 1200

11. ¿En cuáles de las siguientes redes sociales o servicios en línea está suscrito?

# ANEXO: Acerca de Dichter & Neira

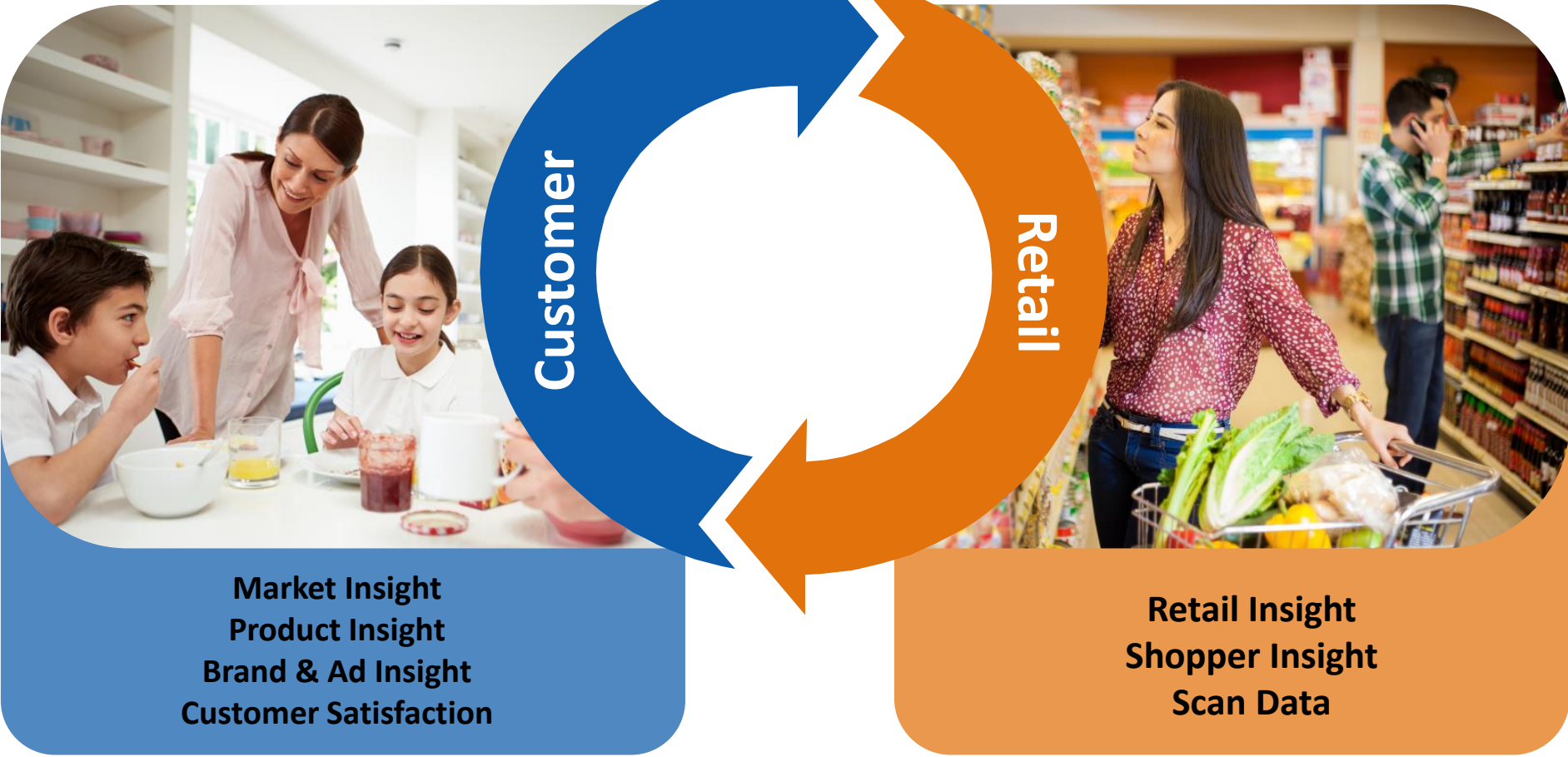
Somos la agencia **tecnológicamente** más evolucionada de  
Latinoamérica en proveer **soluciones de negocio**  
**accionables**

# Dichter & Neira en cifras

Fundación	<b>1986</b>
Oficinas Full Service	<b>11</b>
Clientes activos	<b>+300</b>
Personal recurrente	<b>+1,000</b>
Estudios por año	<b>+1,600</b>
Encuestas por año	<b>+600,000</b>
Auditorías en PDV	<b>+500,000</b>
PDV Scan Data	<b>+800</b>







# DICHTER & NEIRA

Research Network



## COLOMBIA

Calle 76 No. 11 - 17  
Torre Nogales, Piso 8  
Bogotá  
colombia@dichter-neira.com

## COSTA RICA

Del Mall San Pedro, 200 mts norte,  
Edificio Lachner, Piso 3  
San José  
costarica@dichter-neira.com

## EL SALVADOR

Alameda Dr. Manuel E. Araujo,  
Colonia Escalón, Edificio PALIC, Piso 4  
San Salvador  
elsalvador@dichter-neira.com

## GUATEMALA

Edif. Europlaza World Business Center,  
Torre 1, Piso 18  
Ciudad de Guatemala  
guatemala@dichter-neira.com

## HONDURAS

Col. Palmira, frente al Hotel Honduras  
Maya, Edificio Palmira, Piso 2  
Tegucigalpa  
honduras@dichter-neira.com

## JAMAICA

Unit 61, Winchester Business Centre.  
15 Hope Road. Kingston 10.  
Kingston  
jamaica@dichter-neira.com

## MÉXICO

Ave. Ejército Nacional, Polanco,  
Edif. 598, Piso 6 y 7  
México D.F.  
mexico@dichter-neira.com

## NICARAGUA

Banpro Altamira, 1 Cuadra Sur,  
½ Cuadra Oeste. Casa No. 111, Altamira  
Managua  
nicaragua@dichter-neira.com

## PANAMÁ

Avenida, Ricardo J. Alfaro  
The Century Tower, Piso 21  
Ciudad de Panamá  
panama@dichter-neira.com

## PERÚ

Av. Alfredo Benavides N°. 768  
Piso. 11 Of. 1102.  
Lima – Miraflores  
peru@dichter-neira.com

## REPUBLICA DOMINICANA

Ave. Paseo de los locutores N°6,  
ensanche Piantini. Edif. Ginza, Piso 4.  
Santo Domingo  
repdominicana@dichter-neira.com

[www.dichter-neira.com](http://www.dichter-neira.com)